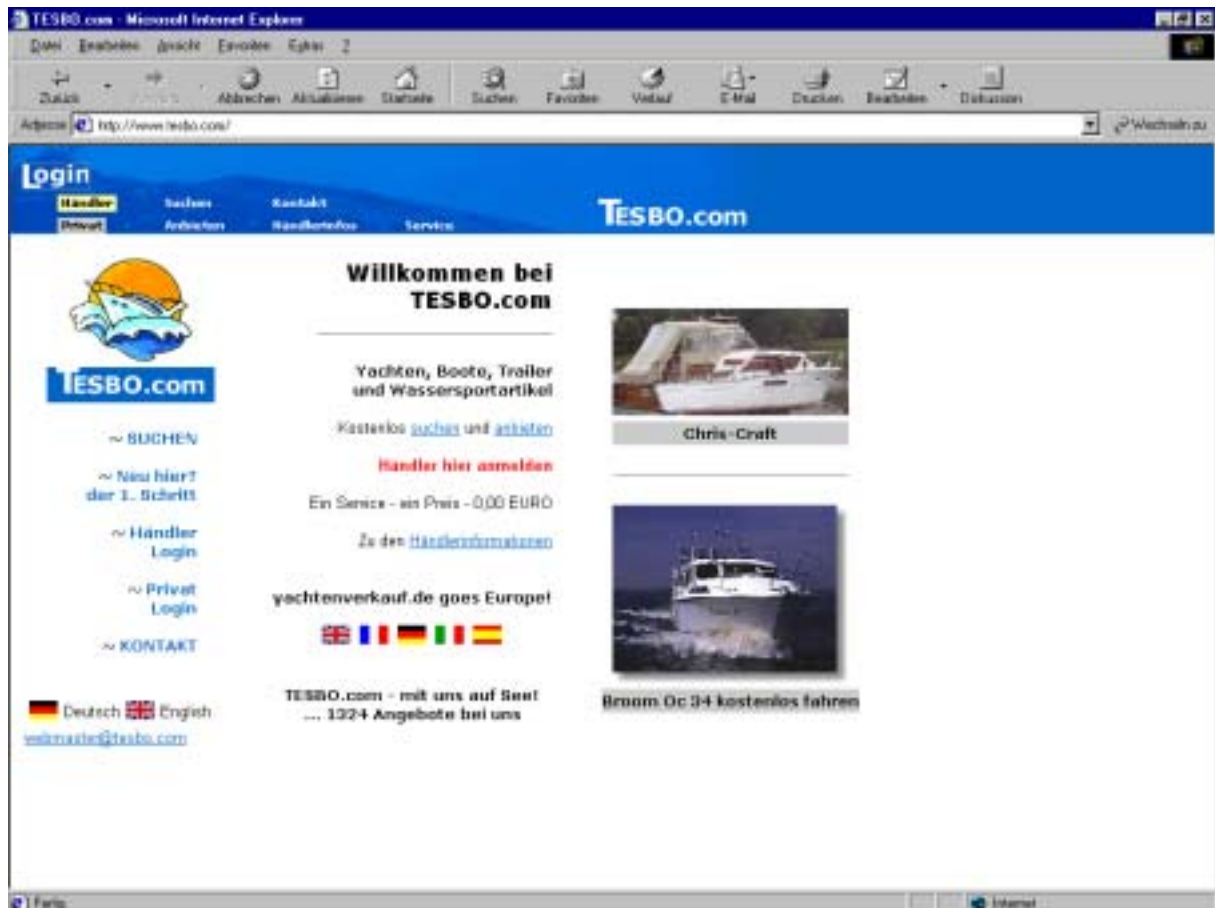


TESBO.com

Kurzanleitung für die Online-Erfassung über die Service-Domain <http://www.TESBO.com>



Inhalt:

1	Anmelden	2
2	Einstiegsmenü	3
3	Support / Hilfe	4
4	Übersicht aller Angebote	4
5	Neues Objekt eingeben/ändern/löschen	4 - 6
6	Standardhomepage inklusive	7
7	NEU: Exklusiv-Adresse	8
8	Eigene Daten	9

TESBO.com

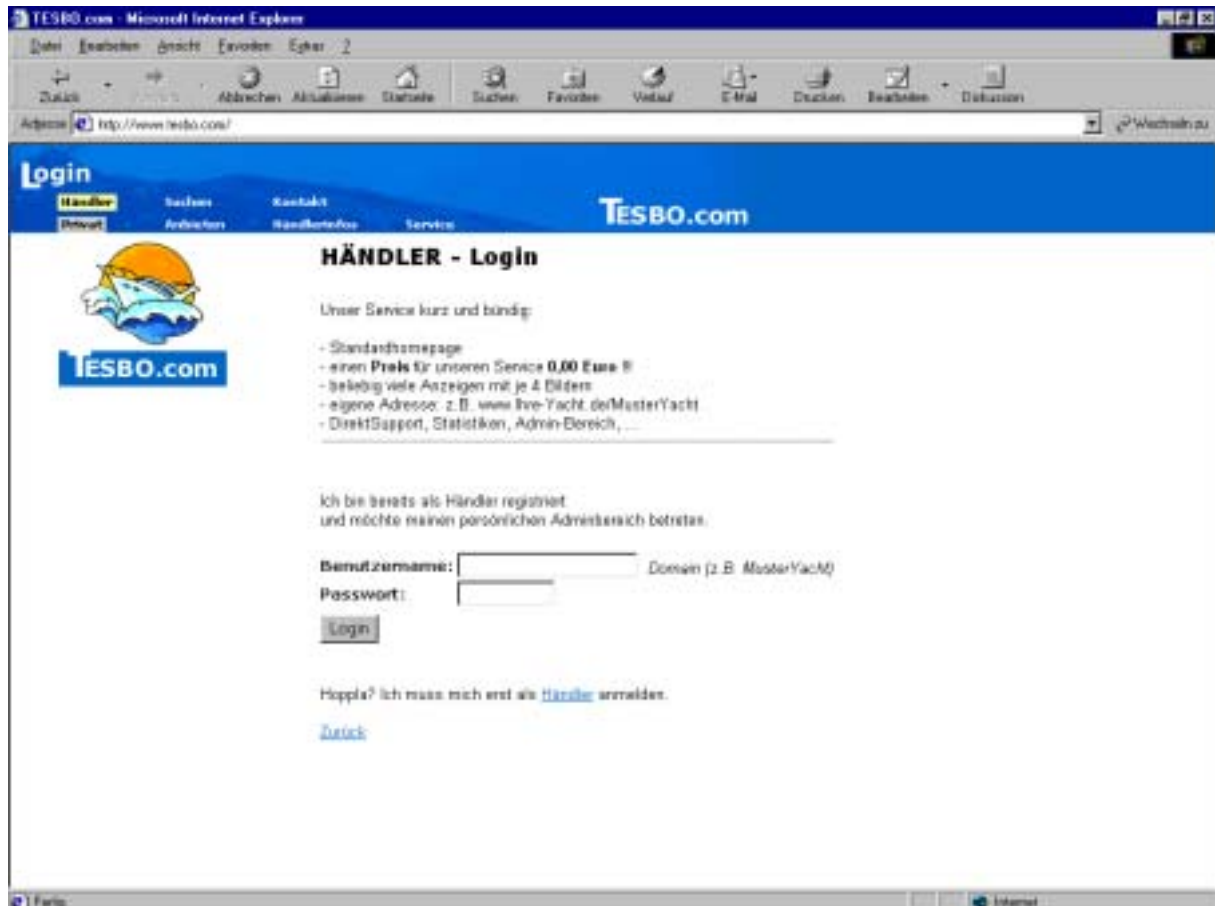
1 Anmelden

Zur Benutzung der Datenbank müssen Sie Ihre Internet-Verbindung starten.

Geben Sie nun bitte die Internetadresse www.Tesbo.com in das Adressfeld Ihres Browsers ein.

Es erscheint die Startseite, in der Sie bitte einmal oben links auf „Händler“ klicken.

Folgende Seite erscheint:



Geben Sie bitte jetzt Ihre Zugangsdaten ein, die Sie von Tesbo.com erhalten haben. Klicken Sie anschließend auf „Login“ !

2 Einstiegsmenü

Im Einstiegsmenü haben Sie direkten Zugriff auf die Funktionen, die für die Objektpflege notwendig sind. Die möglichen Funktionen werden in der Mitte des Bildschirms angezeigt. Die Funktionen werden in der Folge im Einzelnen beschrieben.



3 Support / Hilfe

Speziell für Händler haben wir einen DirektSupport eingerichtet. Falls Sie Probleme mit der Erfassung, Löschung, Änderung oder Fragen haben, dann senden Sie bitte über diese Funktion Ihre Anfrage.

Dieses eMail wird sofort an den technischen Service geschickt und in der Regel umgehend gelesen und bearbeitet.

In dringenden Fällen steht Ihnen auch unsere telefonische Hotline zur Verfügung. Die Telefonnummer erhalten Sie im Support-Bereich.

4 Übersicht aller Angebote

In diesem Menü werden Ihnen Ihre bereits angelegten Objekte zur Auswahl angezeigt. Darüber hinaus haben Sie hier die Möglichkeit Ihre Objekte zu bearbeiten.

Änderungen und Löschungen sowie versenden von neuem Bildmaterial sind über diese Funktion möglich. Eine Löschung müssen Sie aus Sicherheitsgründen doppelt bestätigen.

Weiterhin besteht hier das Feature „Tages-Tipp“ ! Wählen Sie gelegentlich ein neues Objekt, das wir für Sie als Tages-Tipp einstellen dürfen.

5 Neues Objekt

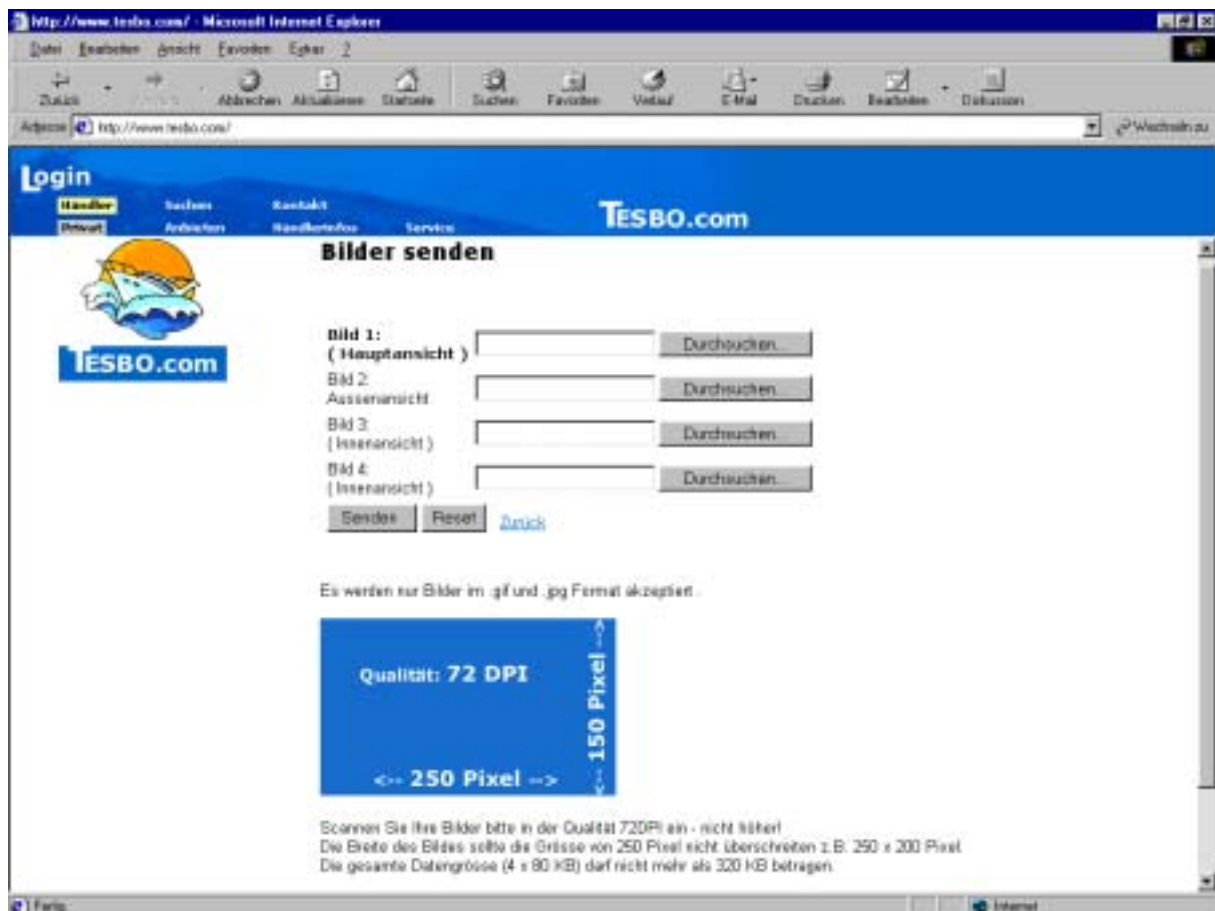
Wählen Sie bitte zuerst die Objektart. Es stehen Ihnen verschiedene Kategorien wie Motorboot, Segelboot, Kleinboot bis 4m usw. zur Verfügung.



Klicken Sie anschließend auf „erstellen“

Gilt für Besitzer einer Digitalkamera oder eines Scanners:

Zu jedem Objekt können Sie bis zu vier Bilder hinzugefügt werden. **Dies geschieht aber nicht in dieser Eingabemaske sonder unter Schritt 2!** Voraussetzung hierfür ist, dass die Bilddaten im JPG-Format oder GIF-Format **max. 80 KB je Bild**, mindestens 250 x 150 Pixel auf Ihrem PC bereits vorliegen. Dann wird der Pfad auf das Verzeichnis und die Bilddatei in der Form **C:\EigeneDateien\Bilder\Boot1.jpg** angegeben.



http://www.tesbo.com/ - Microsoft Internet Explorer

File Edit View Favorites Tools Help

Address http://www.tesbo.com/

Home

Handy Suchen Kontakt

Internet Anmelden Anmelden Handbroschüre Services

TESBO.com

Bilder senden

Bild 1: (Hauptansicht)

Bild 2: Ausseransicht

Bild 3: (Innenansicht)

Bild 4: (Innenansicht)

Es werden nur Bilder im .gif und .jpg Format akzeptiert.

Qualität: 72 DPI

<-- 250 Pixel -->

<-- 150 Pixel -->

Scannen Sie Ihre Bilder bitte in der Qualität 72DPI ein - nicht höher!
Die Breite des Bildes sollte die Größe von 250 Pixel nicht überschreiten z.B. 250 x 200 Pixel.
Die gesamte Dateigröße (4 x 80 KB) darf nicht mehr als 320 KB betragen.

Wenn Sie alle Felder ausgefüllt haben (Sie können aber auch nur ein Bild veröffentlichen), klicken Sie auf „Senden“ und alle Bilder werden auf den Server von Tesbo.com übertragen. Dies kann je nach Internetanbindung ein paar Minuten dauern.

Über den Menüpunkt „Übersicht“ können Bilder zu einem späteren Zeitpunkt jederzeit geändert oder gelöscht werden.

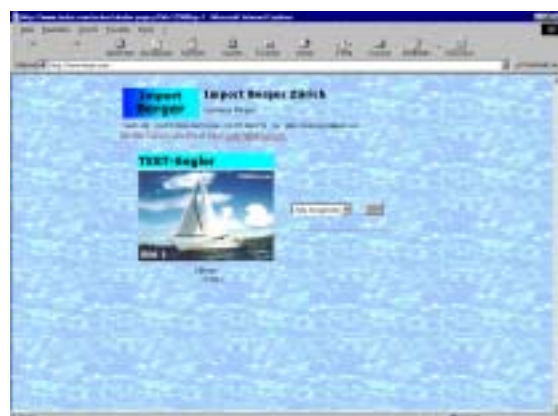
6 Hintergrundfarbe Page

Einzigartig bei Tesbo.com ist die individuelle Standardhomepage für Händler. Hier legen Sie Ihre eigene Hintergrundfarbe und die Hintergrundfarbe der Objektüberschrift fest. Die angezeigte URL können Sie nun problemlos in Ihren eigenen Internetauftritt integrieren. Die Objekte erscheinen nun automatisch in Ihrer Homepage und unter www.Tesbo.com! Sie schlagen zwei Fliegen mit einer Klappe und Ihr Verwaltungs- bzw. Pflegeaufwand reduziert sich. Falls Sie Ihr eigenes Logo integrieren möchten, dann senden Sie uns dieses per eMail zu und wir stellen es für Sie kostenlos ein.

Hier ein Beispiel, wie die Standardhomepage in einer bestehenden Internetseite aussehen kann:



Hier ein paar Beispiele, wie Sie Ihre Ausgabeseite farblich anpassen können:



NEU:

Selbstverständlich besteht auch die Möglichkeit, dass wir die Ausgabeseite zu 100 Prozent Ihren Ansprüchen anpassen. Sprechen Sie mit uns, wie Ihre Ausgabeseite aussehen soll. Dabei spielen die Aufteilung, Schriftart oder Feldpositionierungen keine Rolle. Bei Interesse wenden Sie sich bitte über die Hotline an uns und fragen nach dem Service „**Exklusiv-Adresse**“.

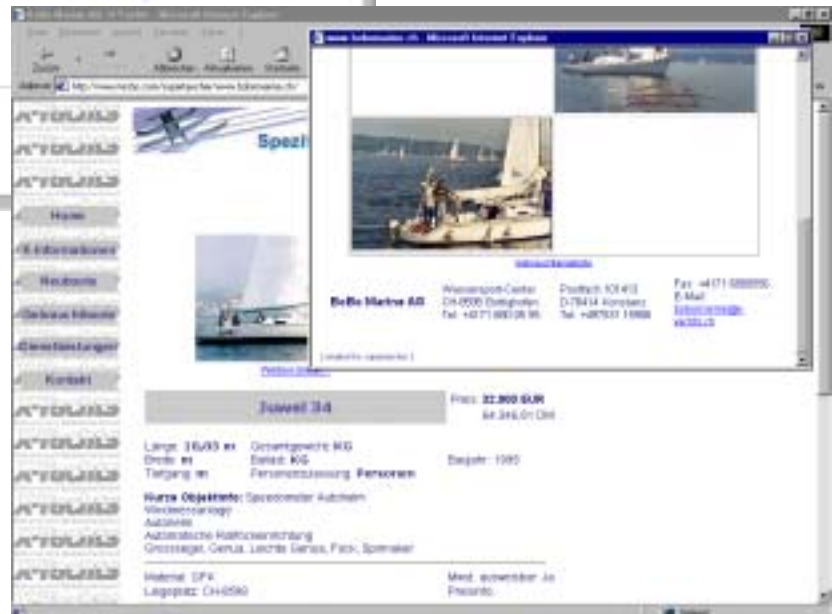
„Exklusiv-Adresse“

z.B.



100% an Ihrem Design angepasst!

Sie bestimmen selbst die Feldangaben und Feldplatzierungen



Kosten: (Stand 10/02)

Einmalige Anpassung nach Ihren Vorgaben:

€ 249,00 zzgl. MwSt.

Monatliche Miete:

€ 29,00 zzgl. MwSt.

Ihre Objekte stehen auf Ihrer Homepage und automatisch im Datenpool unter www.TESBO.com!

Zur Objektpflege benötigen Sie keine externe Hilfe. Unser Administrationstool wurde so konzipiert, dass die Eingabe durch ein Eingabetool erfolgt. Die Administration kann somit kinderleicht von mehreren Personen durchgeführt werden.

Bei Interesse rufen Sie uns unter Tel.: 07423 / 95 11 94 an. Herr Kast aus unserem Hause bespricht mit Ihnen die Details.

7 Eigene Daten

Über den Button „Daten ändern“ stehen Ihnen alle Felder zur Verfügung, die Sie bereits von der Anmeldung bei Tesbo.com her kennen. Falls sich Ihre Telefonr., eMail-Adresse oder sogar die gesamte Anschrift ändern sollen, dann erledigen Sie dies hier in wenigen Minuten.

PASSWORT:

Falls ein Dritter Kenntnis von Ihrem Passwort erlangen hat, dann haben Sie hier so oft Sie wollen die Gelegenheit dazu, Ihr Passwort zu ändern. Wenn Sie wollen täglich.

Eigene Daten ändern

Ihre Anbieter-ID: 20

Firma: Web-Service

Vorname: Michael

Nachname: Mustermann

Strasse: Hafenmarkt 3

PLZ: 78727

Ort: Oberrad a.N.

Land: DE (Deutschland)

Telefon: 074233222

Mobiltelefon: 01772212212

Fax: 074233223

Email: info@yachtverkauf.de

Passwort: Bestätigen

[Zurück](#)

Sie brauchen nur die Felder ausfüllen, bei denen sich etwas geändert hat. Die anderen Felder bleiben einfach leer.

Mit dem Klick auf „Ändern“ werden die neuen Feldinhalte in die Datenbank übernommen und sind sofort aktiv.

HOTLINE: 07423 / 95 11 94
eMail: Support@Tesbo.com